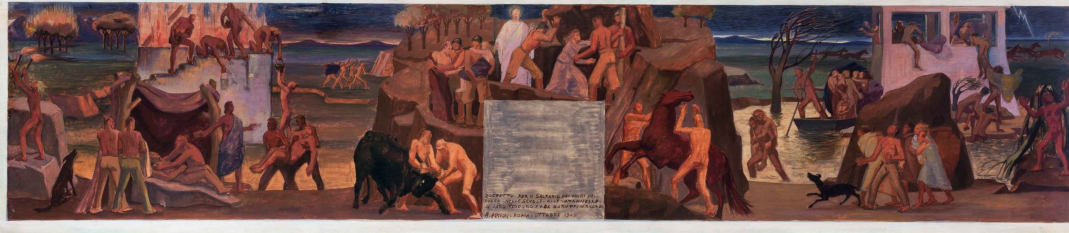


# ESQUISSE DU MÉMORIAL DES POMPIERS DE CAPANNELLE (1942)



*Antonio Achilli*

(Roma 1903 - 1993)

---

**Misure:** 30 x 135,5

**Tecnica:** technique mixte sur papier appliqué sur du contreplaqué

Signé et daté avec une dédicace en bas au centre: "Esquisse pour le sanctuaire des pompiers - dans les écoles - à Capannelle - à la mémoire des chers Teodoro et Ada Baruffi. A. Achilli. Rome. Octobre 1942".



**BERARDI**  
GALLERIA D'ARTE | ROMA

[www.berardiarte.it](http://www.berardiarte.it)



Associazione Antiquari  
d'Italia